



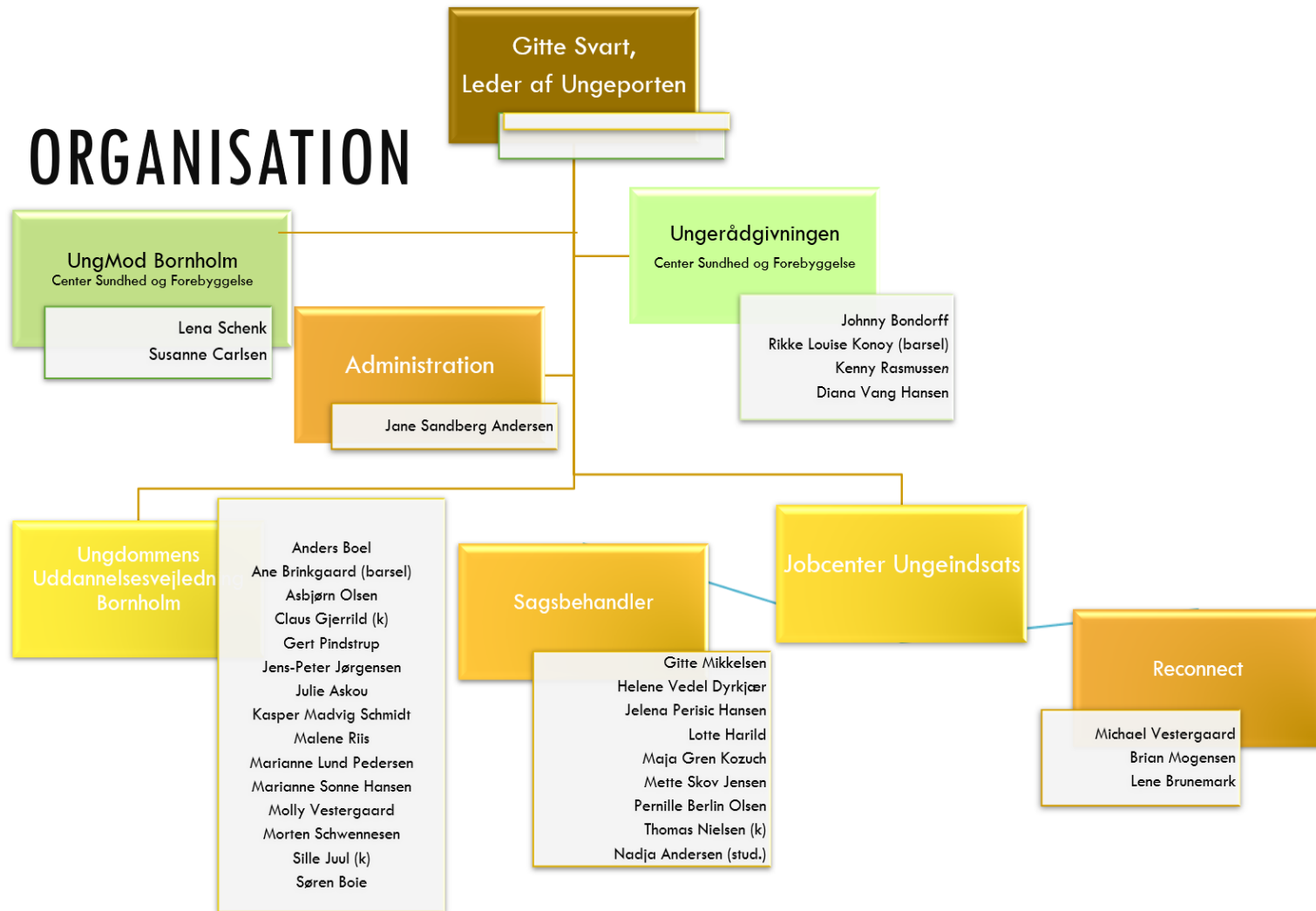
Informationsmøde for kommende socialrådgiverpraktikanter

15. november 2023

Hvad er Ungeporten for en størrelse?

Organisation

ORGANISATION



Organisation

- I Ungeporten arbejder sagsbehandlerne (p.t. 8) side om side med andre kolleger, der også arbejder med unge
 - UU-vejledere
 - Reconnect-konsulenter (IPS)
 - Ungerådgivning (rusmiddelbehandling)
 - UngMod (seksuel sundhed og trivsel)

I alt er der ca. 35 professionelle medarbejdere i Ungeporten, der alle arbejder med, om og for de unge – især de unge ”på kanten”

Arbejdsområder – som sagsbehandler

- Myndighedsopgaver efter Lov om en Aktiv beskæftigelsesindsats (LAB):
 - Kontaktforløb (jobsamtaler og andre kontakter)
 - Fokus på job og/eller uddannelse
 - Aktivering (som vejen til job, uddannelse eller forsørgelsesmæssig afklaring)
 - Samarbejde – med virkelig mange andre;
 - Uddannelsesinstitutioner
 - Virksomheder
 - Regionen (især psykiatrien)
 - Praktiserende læger
 - MANGE forskellige kolleger/andre professionelle i BRK – både i eget center, men også i mange andre centre

Hvad er Ungeporten for en størrelse som arbejdsplads?

- At sætte sin socialfaglighed i spil
- En arbejdsplads i konstant udvikling
- Godt kollegialt fællesskab
- De forskellige målgrupper vi arbejder med
- Ungesager / SEL sager
- Tværprofessionelt samarbejde
- Sammenhængende Ungeindsats

Interessante undersøgelsesspørgsmål

Evt. underoverskrift

- Udviklingspotentialer i de tværprofessionelle samarbejder b.la. I ressourceforløbssager, rehabiliteringsteamet, den sammenhængende ungeindsats eller i SEL sager.
- SEL sager – hvordan er det gjort i andre kommuner kontra planen i BRK.
- Hvordan er SUI implementeret på Bornholm og om denne kan forbedres.