



Når du er i praktik hos

Center for Psykiatri og Handicap

Den 15. november 2023



Center for Psykiatri og Handicap består af...

Myndighedsafdelingen: 23 medarbejdere

- Forskellig anciennitet.

Faglighed: Socialrådgiver, socialformidler, socialfaglig konsulent.

Lokation: Ullasvej 15-17, 3700 Rønne.



Som praktikant i Myndighedsafdelingen

- Afdelingen overholder DS' vejledende salgstal
- Op til 6 praktikanter
- Praktikvejledere er enten 1:1 eller 2:1
- Praktikanter deler kontor med hinanden

Hvordan arbejder vi?

Målgruppeopdelt:

- Diagnoser / funktionsnedsættelser
- Handicap og A
- Psykiatri og A
- Ungesager

Fokusgrupper som eks.:

- Fra ung til voksen
- Hjemløse/forsorgshjem

Specialer/ særlige kompetencer:

- Sanseudredninger
- Moca



Den lovgivning vi bruger mest

- Diverse sagsbehandlingsregler
- Forvaltningsloven
- Retssikkerhedslov
- Persondataloven
- GDPR mv.



Lov om Social Service:

Voksenområdet: § 82, § 82 a, § 82c, § 84, § 85, § 96, §97, § 98, § 99, § 100, § 102, § 103, § 104, § 107 (inden øs og uden øs), § 108 (§ 85 i botilbud, inden øs og uden øs), § 109, § 110, § 141.

Lov om Social Service:

Børn- og ungeområdet: § 48, § 50, § 52, § 42, § 43, § 76, § 48a og mange flere! (Erstattes af Barnets Lov fra 1. januar 2024)

Nogle af vores værdier....

- Borgeren skal sættes først
- Fokus på vidensdeling
- Tværgående samarbejde
- Introduktion til åbne tilbud
- Råd, vejledning og introduktion til relevante snitflade-centre.
- Koordinering med andre centres myndighedsafdelingen – og udførerenhed om nødvendigt.

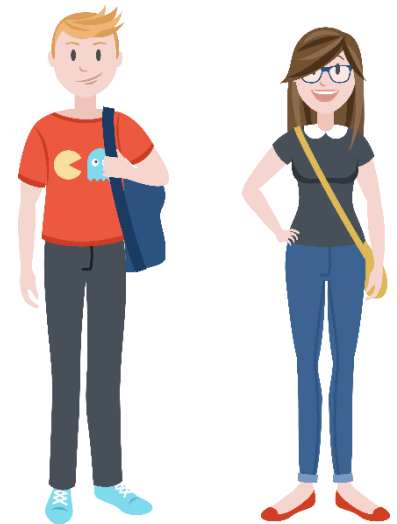


Hvordan forløber et praktikforløb?

- Praktikvejledere følger praktikanternes forløb og har under vejs booket aftaler med praktikanterne, hvor der er afsat tid til borgernært arbejde samt lærings- og refleksionsprocesser i forlængelse herefter.

Introduktion:

- Myndighed
- Centrets tilbud
- Lovområder
- Intro til andre centre i BRK.
- Kvalitetsstandarder mm.
- At stå for intro' til sit eget center - ved afslutning af forløb



Hvordan forløber et praktikforløb?

Parløb med praktikvejledere omkring sine sager -
håndtering af delopgaver heri.

Egne sager - indenfor **lettere** funktionsnedsættelser

Tværgående samarbejdspartnere:

Jobcentrets rehabiliteringsteam, overgangs-arbejde (barn/voksen), sammenhængende ungeindsats, Hjerneskadeteam, helhedsplaner, psykiatrisk center, somatiske sygehuse og mange flere.



Det kan du forvente som praktikant hos Center for Psykiatri og Handicap

- **Masser af læring!** – både ift. lovgivning, målgrupper mv.
- **Der vil ske en del fejl** (deraf mere læring) – heraf lærer vi oftest bedst.
- **Hjælpsomme- og imødekommende kollegaer**
- Mindst et godt grin hver dag (og lidt ”værkstedshumor”)
- Høje krav til faglig- og økonomisk tænkning.
- At mestre etiske dilemmaer; ”retten til at gå i hundene” kontra omsorgsforpligtigelsen (borgerens eget valg).
- At gode kompetencer indenfor kagebagning altid giver ekstra bonuspoint 